

# WELCOME TO DANTE10

## Ihr Kreativraum in Heidelberg für Workshops, Team-Meetings und Seminare



### RAUM FÜR AGILE ZUSAMMENARBEIT

Sie planen das nächste Seminar, Meetup, Event oder einen internen Workshop und suchen noch die perfekten Räumlichkeiten? Entdecken Sie DANTE10.

Auf über 130m<sup>2</sup>, bieten wir Ihnen eine wunderschöne und inspirierende Umgebung mit New-Work-Feeling für Teams und Gruppen bis zu 20 Personen.

Wir kümmern uns um alles, was Sie für ein nachhaltiges Erlebnis benötigen: technische und kreative Ausstattung, Catering und bei Bedarf hochqualifizierte Moderatoren, Coaches oder Trainer. Gerne unterstützen wir Sie auch bei der Durchführung von Workshops, Design Thinking oder Creative Sprints zur Ideen- und Konzeptentwicklung.

### Räume

Die Räumlichkeiten befinden sich im 2. OG unserer Gründerzeit-Villa in der Heidelberger Weststadt. Helle 130m<sup>2</sup>, 3 Räume plus Balkon und Dachterrasse mit Blick über Heidelberg.

### Anbindung

Zentral gelegen: 4 Minuten von der nächstgelegenen S-Bahn-Haltestelle Weststadt/Südstadt. Hauptbahnhof und Bismarckplatz sind nur 10-15 Gehminuten entfernt.

### Technik

Flatscreen mit HDMI-Anschluss oder Apple TV. Freies WLAN mit leistungsstarker GigaCube-Verstärkung. wFür Streaming-Events ist ein komplettes Moderatoren-Set up verfügbar.

### Kreative Ausstattung

4 modulare Whiteboard-Systeme mit beidseitig nutzbaren und austauschbaren Whiteboards. Zudem stehen Ihnen Moderatorkoffer, Flipchart sowie vielfältige Kreativmaterialien – vom Post-it bis zum Playmais-Pop – zur Verfügung.



# UNSERE PAKETE IM ÜBERBLICK

## GESAMTE ETAGE

BIS 20 PERSONEN

- 130 m<sup>2</sup>
- Nutzung der gesamten Räumlichkeiten
- 2 Kreativräume ausgestattet mit agilen Whiteboards und mobilen Design Thinking Stehtischen, Get-together-Raum / offene Küche, Dachterrasse
- 1 Flatscreen 85" mit HDMI-Anschluss oder Apple TV
- 1 Flipchart
- Freies WLAN
- Inklusive Kaffee, Tee, Wasser
- Inklusive Reinigungsgebühr

Zubuchung weiterer Extras möglich

**Halber Tag (4 Std.): 500 EUR**  
**Ganzer Tag (8 Std.): 950 EUR**

## BOLD SPACE

BIS 10 PERSONEN

- 31 m<sup>2</sup>
- 1 agiles Whiteboard, 1 mobiler Design Thinking Stehtisch mit Stehhockern
- 1 Flatscreen 85" mit HDMI-Anschluss oder Apple TV
- 1 Flipchart
- Freies WLAN
- Plenum-Sitzmöbel
- Nutzung der Dachterrasse
- Inklusive Reinigungsgebühr

Zubuchung weiterer Extras möglich

**Pro Stunde: 95 EUR**  
**Halber Tag (4 Std.): 380 EUR**  
**Ganzer Tag (8 Std.): 760 EUR**

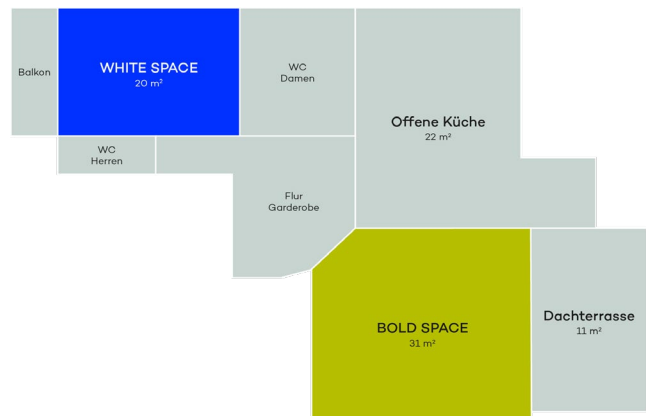
## WHITE SPACE

BIS 4 PERSONEN

- 21 m<sup>2</sup>
- 1 agiles Whiteboard, 1 mobiler Design Thinking Stehtisch mit Barhockern
- 1 Flipchart
- Freies WLAN
- Nutzung des Balkons (unmöbliert)
- Inklusive Reinigungsgebühr

Zubuchung weiterer Extras möglich

**Pro Stunde: 75 EUR**  
**Halber Tag (4 Std.): 300 EUR**  
**Ganzer Tag (8 Std.): 600 EUR**



Alle Preise verstehen sich exkl. MwSt.

### Stornierungsbedingungen:

Bis zum 5. Werktag vor Veranstaltung: kostenfrei.  
1 Werktag vorher: 25 % des Gesamtumsatzes.

# — BUCHBARE EXTRAS

## FOODS + DRINKS

### Early Bird

Auswahl an Backwaren,  
Obst, Butter, Kuvertüre  
und Orangensaft

10 EUR/Person

### Small Food

Auswahl an Wraps  
(classic & vegetarisch),  
Smoothie

15 EUR/Person

### Big Food

Auswahl an Wraps (classic  
& vegetarisch), Salat im  
Glas (Couscous,  
Hähnchensalat), Smoothie

20 EUR/Person

### Bigger Food

Individuelle Auswahl  
nach Absprache

35 EUR/Person

### Coffee Snippet

Kaffee, Tee,  
Auswahl an Gebäck  
und Obst

10 EUR/Person

### Liquids

Wasser, Kaffee, Tee

7 EUR/Person

### Softs

Bionade und Fritz-Limo Mix

2,50 EUR/Person

### All Drinks

Pauschale für Kaffee, Tee,  
Wasser, Softdrinks

15 EUR/Person

## KREATIV-TOOLS + TECHNIK

### Creative Toolbox

Farbige Karten, Post-its,  
Stifte, Marker, Aufkleber,  
etc.

12 EUR

### Brüllwürfel

Music Box zur Anbindung/  
Verknüpfung mit Laptop  
oder mobile Advice

20 EUR

### Speaker Microphone

the t.bone  
HeadmiKe-D-AKG  
Headset-Mikrofon

35 EUR

### Technical Service

Unterstützung beim  
Aufsetzen der technischen  
Infrastruktur

Auf Anfrage

### Design Thinking Box

Kreativ-Tools und  
Materialien für Design  
Thinking Sprints

Auf Anfrage

## IHR KONTAKT ZU DANTE10

Wir halten das perfekte Setting für Sie bereit.  
Individuelle Wünsche?  
Wir erfüllen sie! Interessiert?

Ihr Kontakt zu Esther Mangler:  
06221 43417-12  
e.mangler@mangler-noller.de

mangler+noller GmbH  
Dantestraße 10, 69115 Heidelberg